

# Zugang von EU-Zugewanderten zu Angeboten der Berliner Arbeitsverwaltung

„6. Dialogveranstaltung im Rahmen des Aktionsplans Roma“

-24.08.2021



# Gliederung

1. Forschungsdesign der Minor Studie 2019
2. Multifaktorielle Ursachen von Hindernissen
  1. Perspektive EU-Zugewanderte
  2. Perspektive Jobcenter und Arbeitsagenturen
  3. Perspektive der freien Träger
3. Handlungsempfehlungen

# 1. Forschungsdesign der Minor-Studie 2019

- mehrsprachige Online-Befragung (Mai-Juli 2019):
  - 2.702 neuzugewanderte Unionsbürger\*innen in Berlin
  - Rumänien, Italien, Bulgarien, Spanien, Polen und Frankreich
- qualitative Befragungen (2019):
  - qualitative Interviews mit Mitarbeitenden von freien Trägern
  - Forschungsworkshop mit Mitarbeitenden der Jobcenter und Arbeitsagenturen sowie Expert\*innen aus Politik und Verwaltung
  - Beteiligung an der Abteilungsleiterkonferenz der Bundesagentur für Arbeit

Sondaggio online

**Ti sei trasferito a Berlino?**

**Raccontaci  
la tua  
esperienza!**



Berlino è diventata un polo di attrazione per sempre più persone provenienti da tutta Europa. Il Senato di Berlino è interessato a conoscerle più da vicino.

*Perché sei venuta/o a Berlino?*

*Cosa stai facendo qui?*

*Qual è il tuo rapporto con il mercato del lavoro di Berlino?*

*Quali esperienze hai avuto con le autorità tedesche?*

Condividi la tua esperienza con noi, in modo che il Senato possa migliorare la tua vita di tutti i giorni! Il sondaggio è anonimo e richiede circa 10 minuti.

[www.minor-kontor.de/2019](http://www.minor-kontor.de/2019)



Senatsverwaltung  
für Integration, Arbeit  
und Soziales

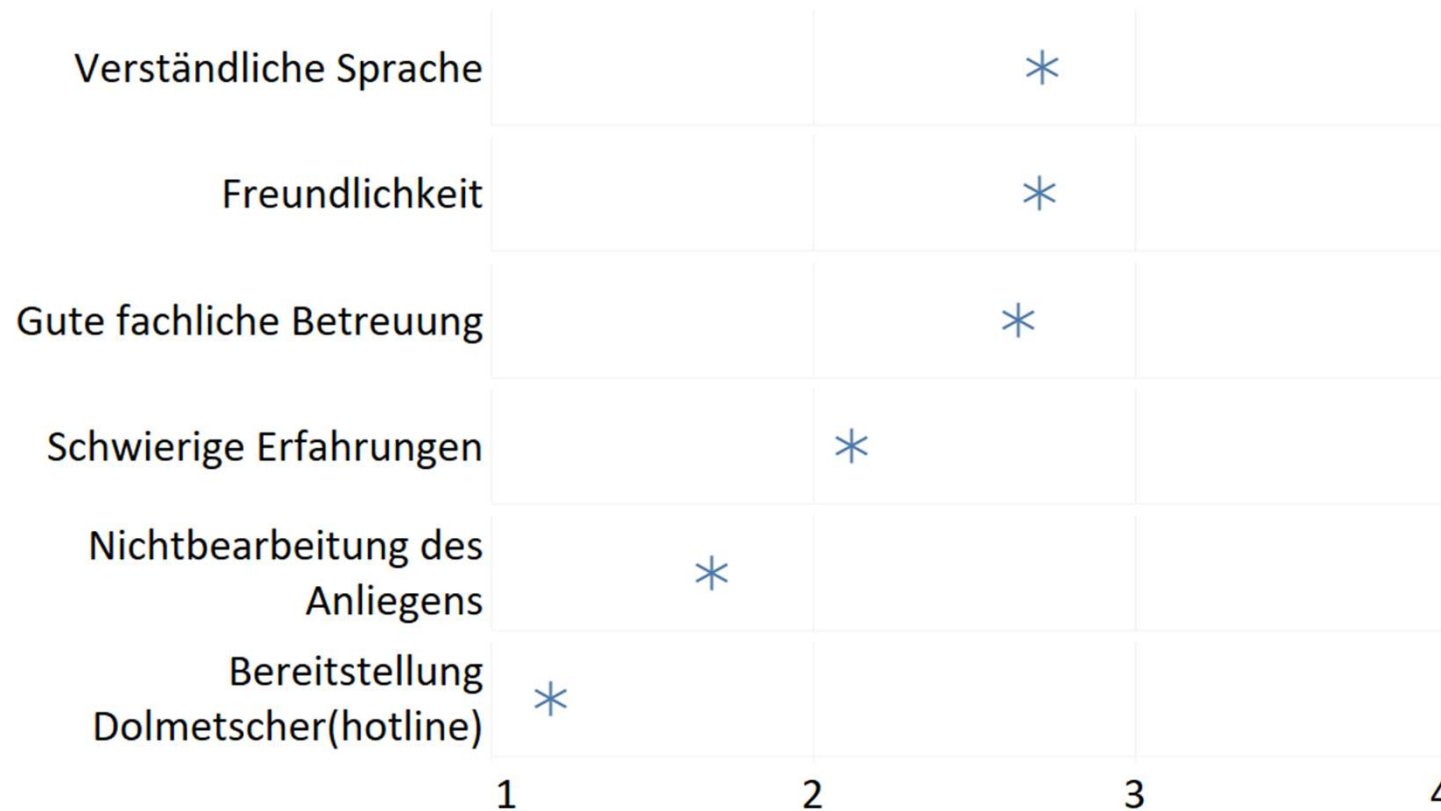
beim Berlin



# Gliederung

1. Forschungsdesign der Minor Studie 2019
2. Multifaktorielle Ursachen von Hindernissen
  1. Perspektive EU-Zugewanderte
  2. Perspektive Jobcenter und Arbeitsagenturen
  3. Perspektive der freien Träger
3. Handlungsempfehlungen

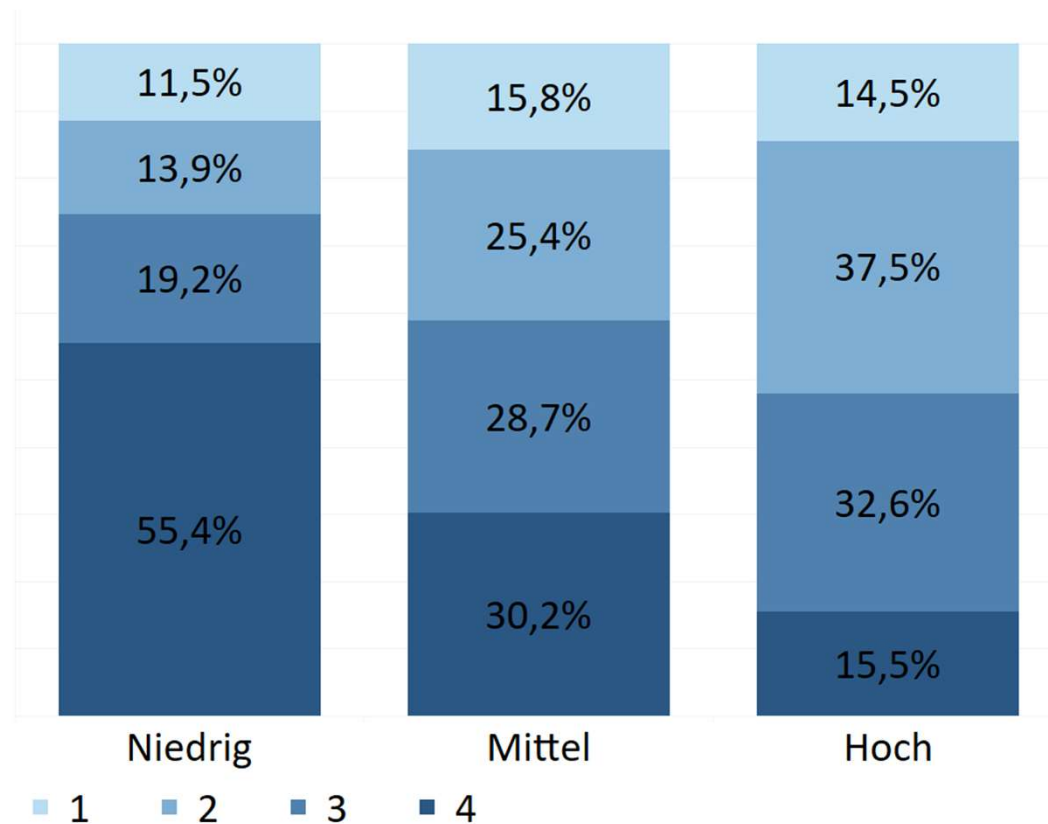
# Erfahrungen mit den Jobcentern - Überblick



Skala von 1 (trifft gar nicht zu) bis 4 (trifft vollkommen zu).

n = 665/657/664/670/651/642 © Minor

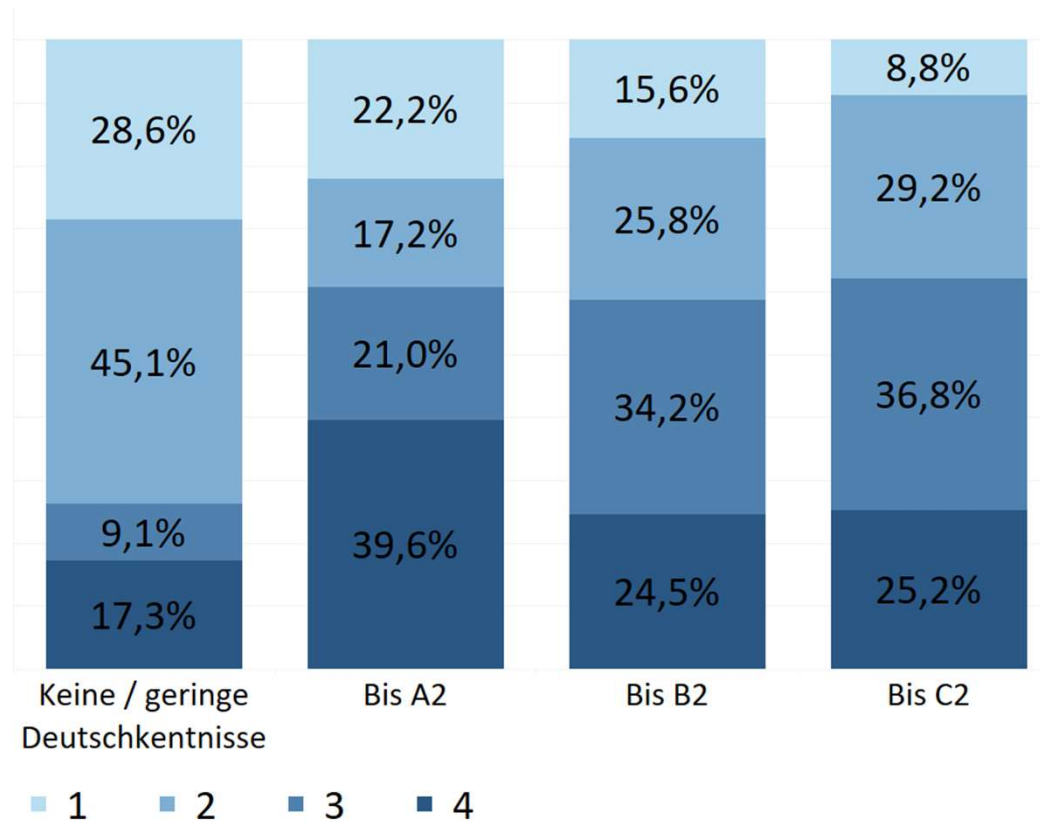
# Qualifikationsniveau u. fachlich gute Betreuung



Skala von 1 (trifft gar nicht zu) bis 4 (trifft vollkommen zu).

n= 61/216/387 © Minor

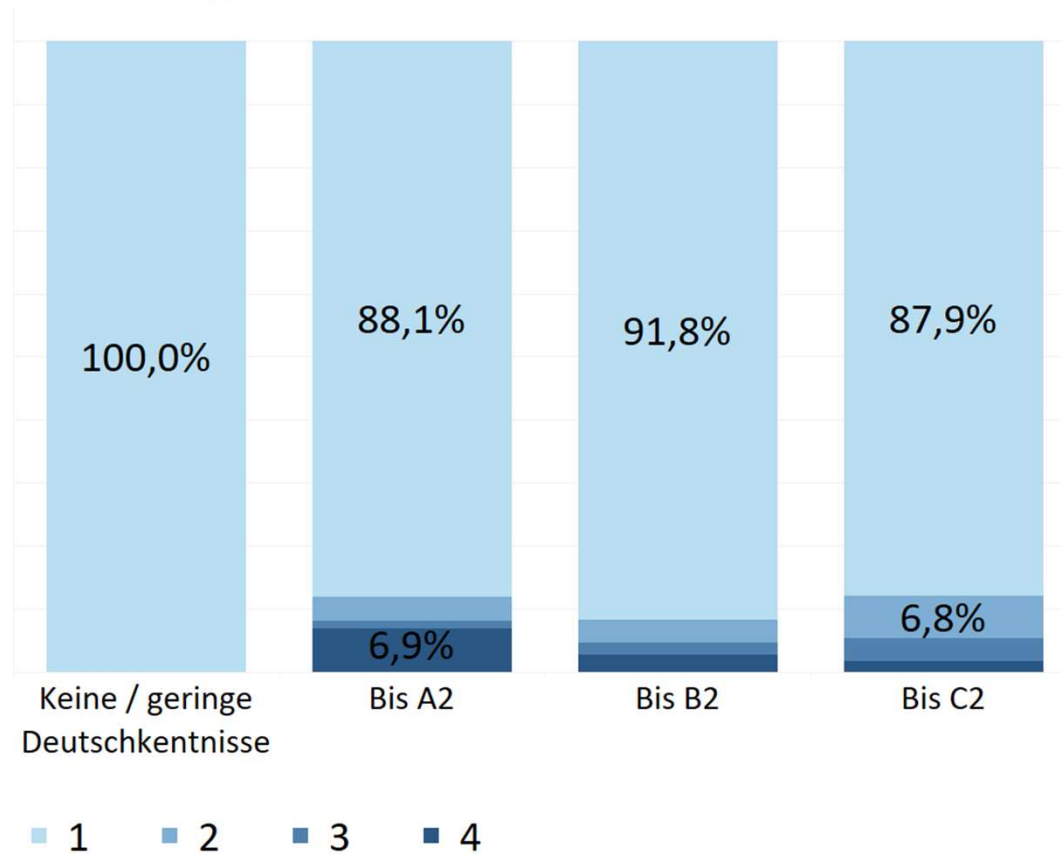
# Verständliche Kommunikation



Skala von 1 (trifft gar nicht zu) bis 4 (trifft vollkommen zu).

n = 22/119/286/230 © Minor

# Bereitstellung der Dolmetscherdienste/-hotline



Skala von 1 (trifft gar nicht zu) bis 4 (trifft vollkommen zu).

n = 23/117/281/221 © Minor



# Multifaktorielle Ursachen von Hindernissen II

## Perspektiven der freien Träger

- sprachliche Barrieren
- auf Seiten der EU-Zugewanderten:
  - geringe Vorbereitung, kursierendes Halbwissen oder Fehlinformationen
  - zu hohe/niedrige Erwartungen
  - wahrgenommener Mangel an Empathie, z. T. Angst vor Behörden
- auf Seiten der Jobcenter/Arbeitsagenturen:
  - keine ausreichende Vorbereitung auf Kontakt mit Personen ohne (gute) Deutschkenntnisse
  - komplexe Rechtslage bzgl. Anspruchsberechtigungen von EU-Bürger\*innen, Diskurs um (vermeintlichen) Leistungsmissbrauch
  - Personalsituation

# Multifaktorielle Ursachen von Hindernissen III

## Perspektive Jobcenter und Arbeitsagenturen

- sprachliche Hürden
- fehlende Kenntnisse und Fehlannahmen auf Seiten der EU-Bürger\*innen
  - fehlende bzw. falsche Erwartungen und Fehleinschätzungen
- multiprekäre Lebenslagen eines Teils der EU-Zugewanderten
- Erfordernis der Ad-hoc-Reaktion im Eingangsbereich
- kontinuierliche Weiterentwicklungsprozesse

# Handlungsempfehlungen I

## 1. Förderung des Wissens

- Vorabinformation im Herkunftsland
- Orientierungskurse zeitnah nach Ankunft in Berlin
- mehrsprachige Außendarstellung und Informationsvermittlung der Arbeitsverwaltung
- Wissensvermittlung für Mitarbeitende der Arbeitsverwaltung
- Wissensvermittlung für Beratungsstellen, Migrantenselbstorganisationen und andere Behörden

# Handlungsempfehlungen II

## 2. Erleichterung der Kontaktaufnahme

- Gestaltung der Eingangszone
- Umgang mit geringen Deutschkenntnissen

## 3. Weiterentwicklung interkulturelle Öffnung der Arbeitsverwaltung, u. a. Förderung einer diversitätssensiblen Haltung

## 4. Austausch und Kooperation zwischen Beratungsstellen und Arbeitsverwaltung

Vielen Dank  
für Ihre  
Aufmerksamkeit!

# Kontakt

**Minor – Projektkontor für Bildung und Forschung**

[www.minor-kontor.de](http://www.minor-kontor.de)

**Gizem Ünsal**

[g.uensal@minor-kontor.de](mailto:g.uensal@minor-kontor.de)

# Fragerunde

## ➤ Träger:

- Wie sind Ihre Erfahrungen mit den Jobcentern und Arbeitsagenturen?

## ➤ Senatsverwaltung:

- Welche Schritte unternimmt die Senatsverwaltung für die Öffnung des Zugangs zu den Angeboten der Berliner Arbeitsverwaltung?

## ➤ Alle:

- Wie sieht der Austausch zwischen Trägern bzw. SenIAS und den Jobcentern/Arbeitsagenturen aus?
- Werden Fälle von Diskriminierung gemeldet? Wenn ja, wo?